

原因究明ならお任せください！

～製品の問題や課題の解決に貢献します～

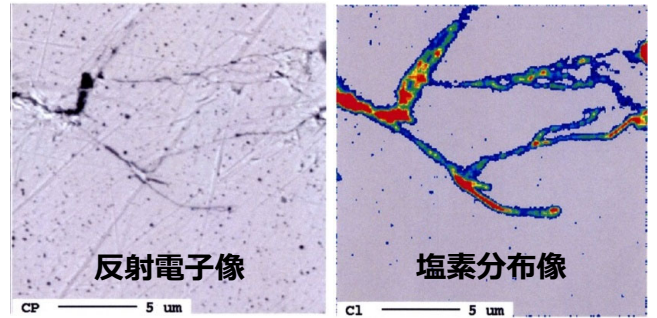
製品に関する技術課題を、経験に基づく評価手法から解決します。
特に、不具合原因の解明や長期耐久性評価について、ぜひご相談ください。

劣化メカニズムの解析

各種マッピング技術で劣化の因子や状態を可視化し、原因究明と改善策を提案

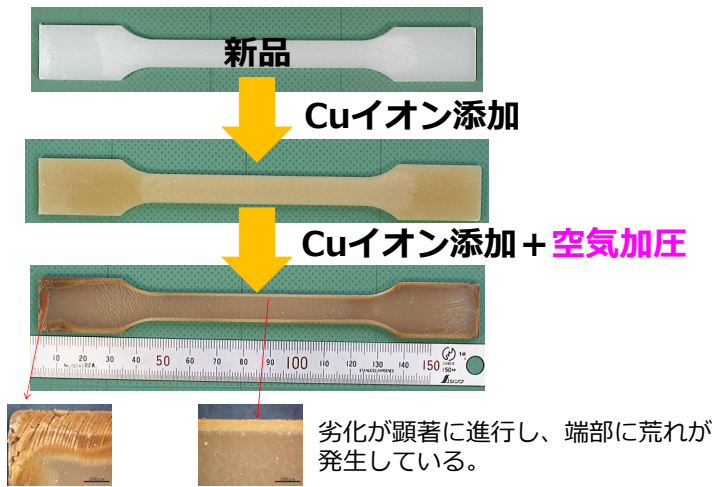
- 金属部材腐食の原因物質探索
- 樹脂の劣化度合いや性能低下の定量化
- 使用環境に由来する微量劣化因子の検出

ステンレス腐食部材のFE-EPMA塩素マッピング



原因究明につながる再現試験や耐久性試験

温水用ポリエチレン配管材料の加速耐久試験



劣化因子を組み入れた再現試験と加温以外の要因を負荷した耐久試験の提案

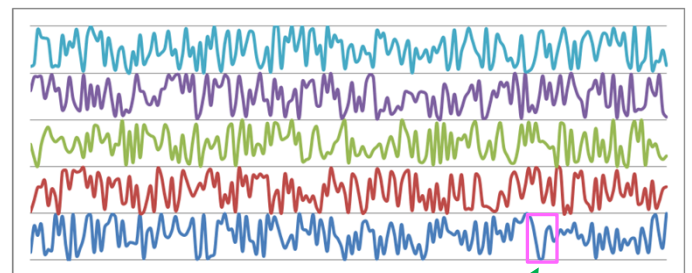
- 配管・貯蔵容器などインフラ用部材の耐久性評価
- 金属部材の耐食性評価
- 樹脂材の割れ感受性評価

データ収集からAI・機械学習による原因・予兆診断

研究開発現場毎に適した計測・データ収集システムの構築や、AI・機械学習等を駆使したデータ解析・活用法を提案

- システムトラブルの予兆検知や原因特定、メンテナンス時期の判断基準の確立
- 計測の自動化による省力化、ミスの低減、活用可能なデータとして蓄積
- 少量データをAIにより補完し有効活用

大量の信号データから特定の変化パターンを抽出



この変化パターンを探せ！

